

Tourismusbarometer Gstaad - Kern-Tourismusbranchen - Sep. 2022

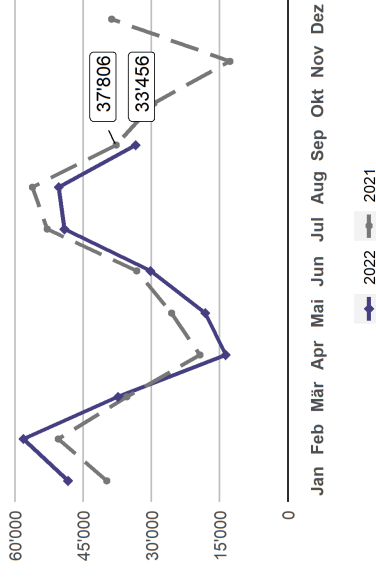
Das Δ steht jeweils für eine Veränderung gegenüber dem Vorjahr.



HOTELLOGIERNÄCHTE

Gesamt **33'456**
 Veränderung (im Vergleich zum Vorjahr) **-12%**

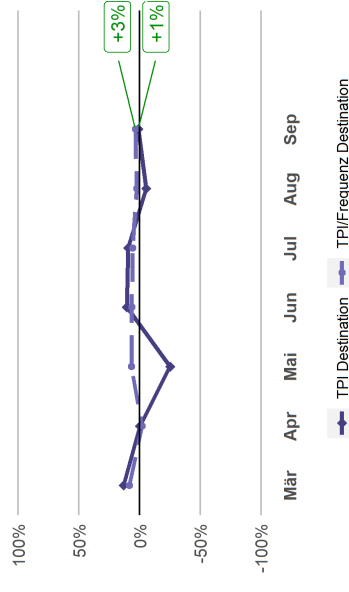
HOTELLOGIERNÄCHTE



Quelle: Logiernächte-Statistik

PERFORMANCE DESTINATION

im Vergleich zum Vorjahr



Quelle: Tourismusbarometer Umfrage

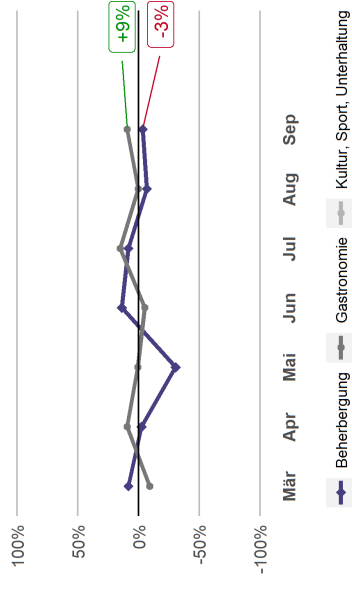
Δ UMSATZ

im Vergleich zum Vorjahr

Beherbergung **-3%**
 Destination (TPI) **+1%**

Δ UMSATZ - BRANCHEN

im Vergleich zum Vorjahr



Quelle: Tourismusbarometer Umfrage

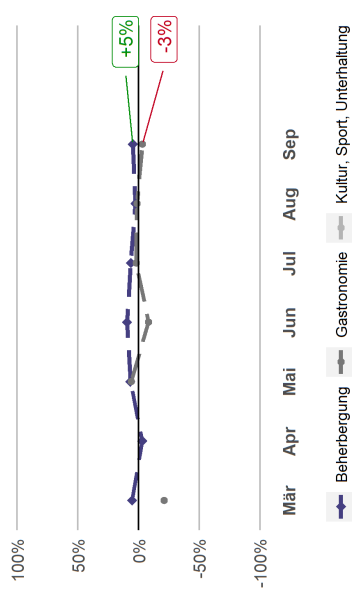
Δ UMSATZ/FREQUENZ

im Vergleich zum Vorjahr

Beherbergung **+5%**
 Destination (TPI)/Frequenz **+3%**

Δ UMSATZ/FREQUENZ - BRANCHEN

im Vergleich zum Vorjahr

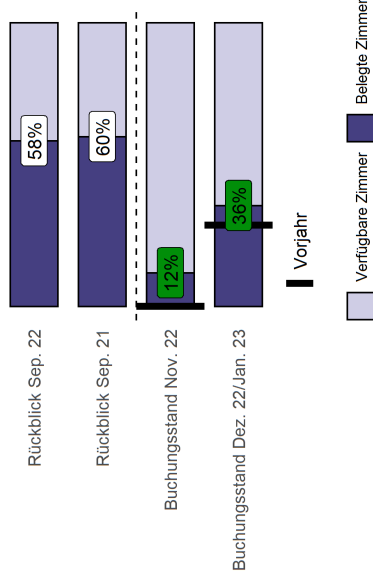


Quelle: Tourismusbarometer Umfrage

INTERPRETATION

- Die Logiernächte aller Hotels sind gegenüber dem Vorjahr um -12% gesunken, die Logiernächte der an der Umfrage teilnehmenden Beherbergungs-Betriebe um -7%.
- Die in der Umfrage berücksichtigten Beherbergungs-Betriebe müssen deshalb einen Umsatzrückgang um -3% hinnehmen.
- Es konnte aber mehr Umsatz pro Logiernacht (+5%) generiert werden.
- Die an der Umfrage teilnehmenden Gastronomie-Betriebe konnten den Umsatz gegenüber dem Vorjahr steigern (+9%).
- Dies ist primär auf eine erhöhte Frequenz (+45%) der wenigen Betriebe zurückzuführen, die die Frequenzzahl beantwortet haben.
- Der Tourismus-Performance Index TPI fällt insgesamt mit +1% knapp positiv aus.

HOTELZIMMERBELEGUNG



Quelle: Tourismusbarometer Umfrage

WETTER

	Sonne	Niederschlag	Temperatur
September 2021	15 Tage	11 Tage	91mm
September 2022	9 Tage	15 Tage	168mm
Norm	12 Tage	10 Tage	92mm
			11.5°C

Quelle: IDAWEB MeteoSchweiz, Station Château-d'Oex

HINWEISE

Für eine detaillierte Beschreibung und Herleitung aller hier verwendeten Kennzahlen konsultieren Sie die beigelegte Dokumentation.

Dieses Dokument ist für die **Destination Gstaad** bestimmt und wurde auch nur an die von Ihnen registrierte EMail-Adresse flurin.riedi@gstaad.ch versendet. Die Daten dazu werden verschlüsselt auf dem Server der Universität Bern sicher abgelegt und werden nicht an Dritte weitergegeben.

Destination Gstaad
Promenade 41
3780 Gstaad

Universität Bern
Schanzeneckstrasse 1
Postfach 3001 Bern

Tel. +41 (0)31 748 81 81
info@gstaad.ch
www.gstaad.ch

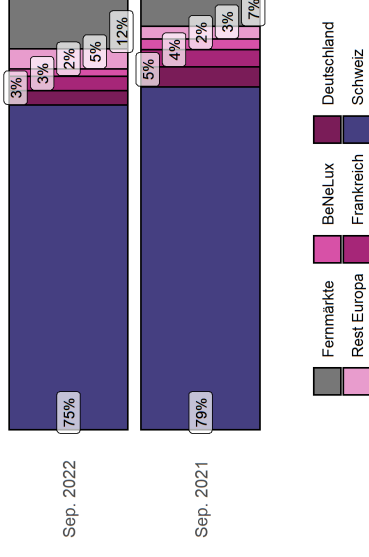
Tel. +41 (0)31 631 37 11
info@cred.unibe.ch
www.cred-lunibe.ch

HOTEL GÄSTEMIX



Quelle: Logiernächte-Statistik

WEBSITE BESUCHERMIX



Aufrufe der Seite www.gstaad.ch; Quelle: GST

PRO MEMORIA

- Zügleten am Samstag, 4. September
- Letzter Top-Event (Country Festival 9./10. September) des Event-Sommers 2022
- Zwischenmonat zwischen den Sommer- und Herbstferien
- Logiernächte-Minus ist insbesondere auf die tiefere Bettenkapazität zurückzuführen.

^b
u

^b
**UNIVERSITÄT
BERN**

CREd
CENTER FOR REGIONAL
ECONOMIC DEVELOPMENT
Forschungsstelle Tourismus