

# Tourismusbarometer Gstaad - Kern-Tourismusbranchen - Jul. 2023

Das  $\Delta$  steht jeweils für eine Veränderung gegenüber dem Vorjahr.



## HOTELLOGIERNÄCHTE

Gesamt **49'991**

Veränderung (im Vergleich zum Vorjahr) **-4%**

## $\Delta$ UMSATZ

im Vergleich zum Vorjahr

Beherbergung **+4%**

Destination (TPI) **+3%**

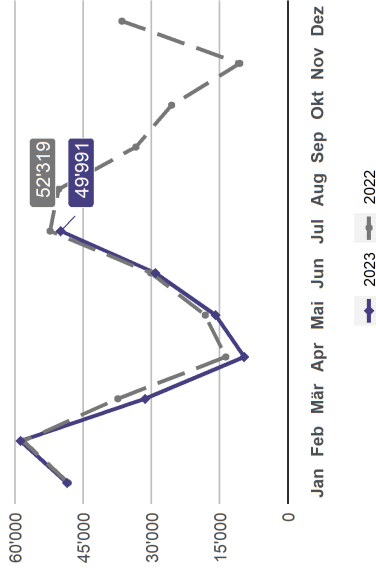
## $\Delta$ UMSATZ/FREQUENZ

im Vergleich zum Vorjahr

Beherbergung **+8%**

Destination (TPI)/Frequenz **+8%**

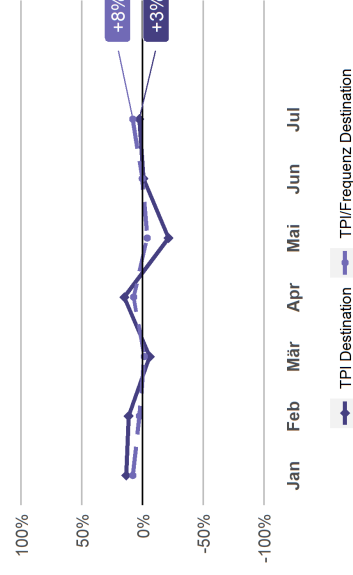
## A) HOTELLOGIERNÄCHTE



Quelle: Logiernächte-Statistik

## D) PERFORMANCE DESTINATION

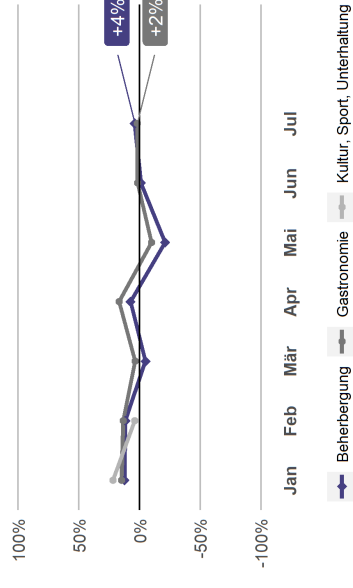
im Vergleich zum Vorjahr



Quelle: Tourismusbarometer Umfrage

## B) $\Delta$ UMSATZ - BRANCHEN

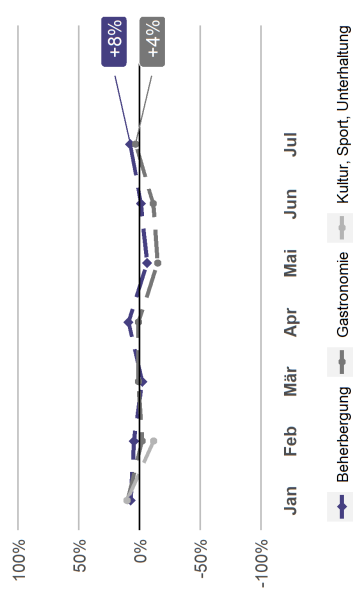
im Vergleich zum Vorjahr



Quelle: Tourismusbarometer Umfrage

## C) $\Delta$ UMSATZ/FREQUENZ - BRANCH.

im Vergleich zum Vorjahr

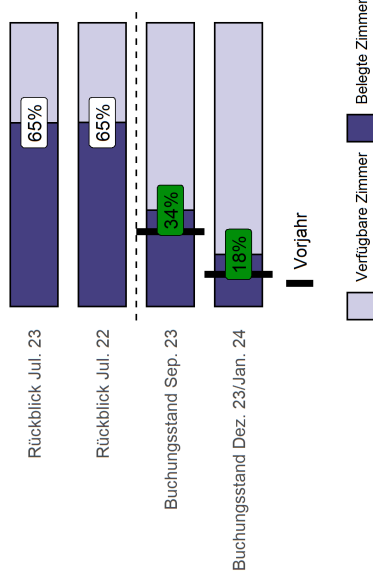


Quelle: Tourismusbarometer Umfrage

## INTERPRETATION A) - D)

- A) Die Logiernächte aller Hotels sind gegenüber dem Vorjahr rückläufig (-4%), die Logiernächte der an der Umfrage teilnehmenden Beherbergungs-Betriebe sind um -3% tiefer.
- B) Die in der Umfrage berücksichtigten Beherbergungs-Betriebe konnten eine Umsatzsteigerung von +4% generieren.
- B) Die an der Umfrage teilnehmenden Gastronomie-Betriebe konnten einen Umsatzsteigerung von +2% generieren.
- B) Sport: Zensierte Branchendaten aufgrund von zu wenigen Antworten.
- C) Die Beherbergungs-Betriebe haben mehr Umsatz pro Logiernacht (+8%) generiert.
- C) Für die wenigen Gastronomie-Betriebe, die eine Frequenzzahl angeben konnten (gilt für 4 Betriebe), wurde ein um +4% erhöhter Umsatz pro Frequenz registriert.
- D) Der Tourismus-Performance Index TPI (Umsatzveränderung in der Destination) fällt insgesamt mit +3% positiv aus. Der TPI pro Frequenz erreicht sogar +8%.

## E) HOTELZIMMERBELEGUNG



Quelle: Tourismusbarmeter Umfrage

## H) WETTER

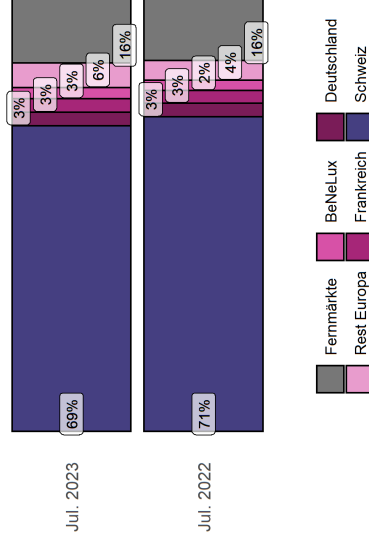
Sonne	Niederschlag	Temperatur		
Jul. 2022	19 Tage	5 Tage	65mm	18.5 °C
<b>Jul. 2023</b>	<b>11 Tage</b>	<b>10 Tage</b>	<b>104mm</b>	<b>17.5 °C</b>
Norm	13 Tage	12 Tage	135mm	15.7 °C

Quelle: IDAWEB MeteoSchweiz, Station Château-d'Oex

## PRO MEMORIA

- Die Schweizer Gäste verreisen wieder vermehrt ins Ausland (spürbares Nachholbedürfnis, Reiseveranstalter und Fluglinien verzeichnen wieder hohe Buchungszahlen).
- Reisende aus den Golfstaaten sind stark rückgängig im Vergleich zum Vorjahr aufgrund schwieriger Visa Bedingungen und starkem Marketing von asiatischen Ländern (Südoostasien und Japan).
- Diese Rückgänge konnten mit Gästen aus den Europäischen Nahmärkten kompensiert werden.
- Zweck Strategie-Änderung hat ein grösseres Hotel starke Einbussen im Rahmen der Logiernächte im Juli verzeichnet.
- Bezüglich Logiernächte liegt die Destination in etwa auf dem Level vom Sommer 2019.

## F) HOTEL GÄSTEMIX



Quelle: Logiernächte-Statistik

## INTERPRETATION E) - H)

- E) Die Hotelzimmer sind im Vergleich zum Vorjahr mit 65% ähnlich ausgelastet als im Vorjahr.
- E) Der Buchungsstand für den nächsten Monat ist mit 34% höher als im Vorjahr.
- E) Der Buchungsstand für die nächste Hochsaison (Dezember 23/Januar 24) ist momentan mit 18% höher als noch im Vorjahr.
- F) Der Gästemix ist sehr ähnlich im Vergleich zum Vorjahr.
- G) Der Besucher mix der Webseite deutet auf ein grosses Interesse aus den Fermmärkten hin (im Vergleich zum Vorjahr).
- H) Es gab im Juli wenig Sonnentage bei milden Temperaturen und mittlerem Niederschlag.

## HINWEISE

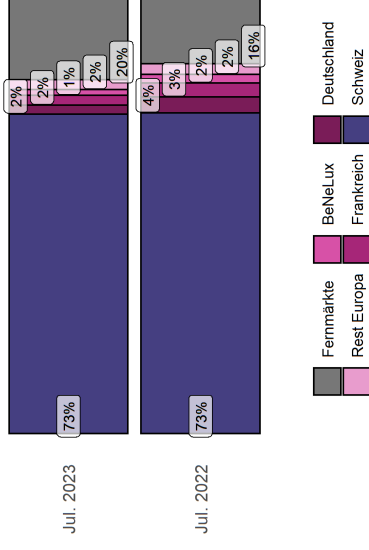
Für eine detaillierte Beschreibung und Herleitung aller hier verwendeten Kennzahlen konsultieren Sie die beigelegte Dokumentation.

Dieses Dokument ist für die **Destination Gstaad** bestimmt und wurde auch nur an die von Ihnen registrierte EMail-Adresse **flurin.riedi@gstaad.ch** versendet. Die Daten dazu werden verschlüsselt auf dem Server der Universität Bern sicher abgelegt und werden nicht an Dritte weitergegeben.

**Gstaad Saanenland Tourismus**  
Promenade 41  
3780 Gstaad  
Tel. +41 (0)33 748 81 81  
info@gstaad.ch  
www.gstaad.ch

**Universität Bern**  
Schanzeneckstrasse 1  
Postfach 3001 Bern  
Tel. +41 (0)31 684 37 11  
info.cred@unibe.ch  
www.cred-lumibe.ch

## G) WEBSEITE BESUCHERMIX



Aufrufe der Seite [www.gstaad.ch](http://www.gstaad.ch); Quelle: GST

<sup>b</sup>  
**u**

<sup>b</sup>  
**UNIVERSITÄT  
BERN**

**CREd**  
CENTER FOR REGIONAL  
ECONOMIC DEVELOPMENT  
Forschungsstelle Tourismus