

# Tourismusbarometer Gstaad - 4. Quartalsbericht (Nov. 22 - Jan. 23)

Das  $\Delta$  steht jeweils für eine Veränderung gegenüber dem Vorjahr.

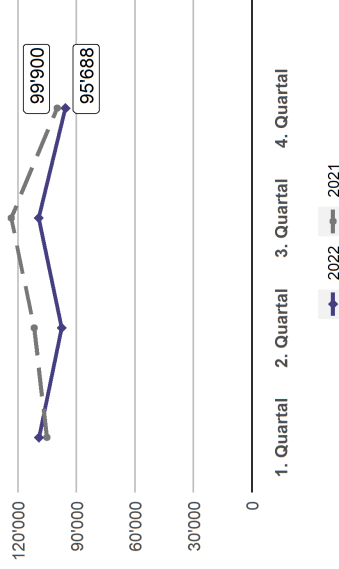


## HOTELLOGIERNÄCHTE

Gesamt **95'688**

Veränderung (im Vergleich zum Vorjahr) **-4%**

## A) HOTELLOGIERNÄCHTE



Quelle: Logiernächte-Statistik

## $\Delta$ UMSATZ

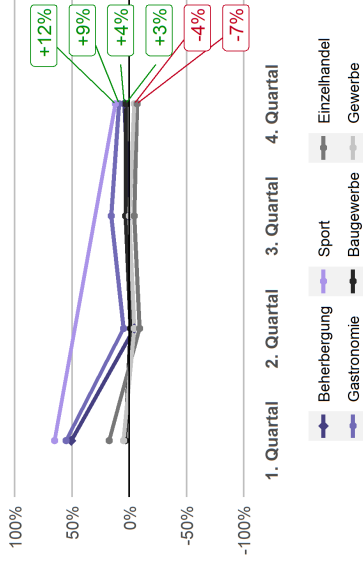
im Vergleich zum Vorjahr

Beherbergung **+4%**

Destination (TPI) **+3%**

## B) $\Delta$ UMSATZ - BRANCHEN

im Vergleich zum Vorjahr



Quelle: Tourismusbarometer Umfrage

## $\Delta$ UMSATZ/FREQUENZ

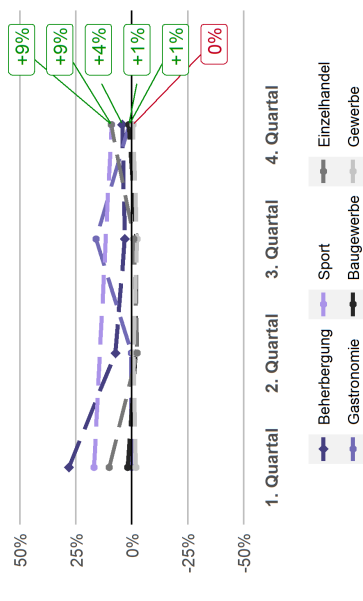
im Vergleich zum Vorjahr

Beherbergung **+4%**

Destination (TPI)/Frequenz **+4%**

## C) $\Delta$ UMSATZ/FREQUENZ - BRAN.

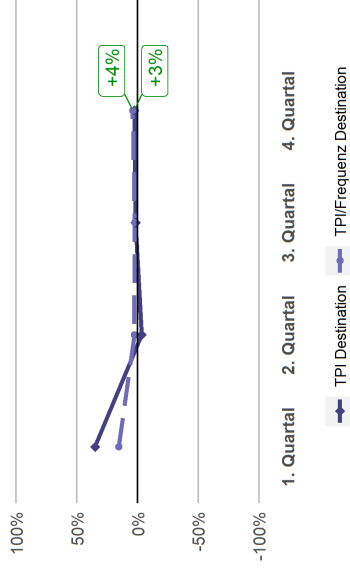
im Vergleich zum Vorjahr



Quelle: Tourismusbarometer Umfrage

## D) PERFORMANCE DESTINATION

Im Vergleich zum Vorjahr

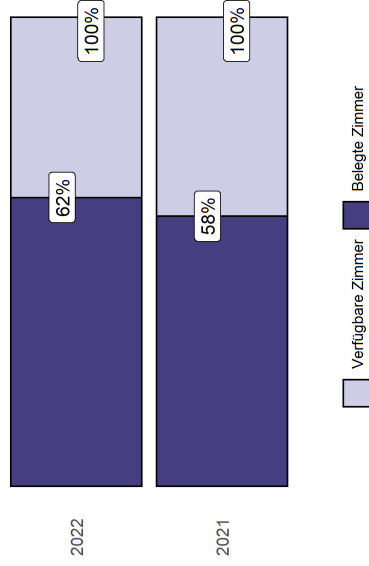


Quelle: Tourismusbarometer Umfrage

## INTERPRETATION

- A) Die Hotellogiernächte waren gegenüber dem Vorjahr leicht rückläufig.
- B) C) Die an der Umfrage teilnehmenden **Beherbergungs-Betriebe** konnten im vierten Quartal gegenüber dem Vorjahr +4% Umsatz verzeichnen. Dabei wurde pro Frequenz mehr (+4%) umgesetzt.
- B) C) Die an der Umfrage teilnehmenden **Gastronomie-Betriebe** konnten im vierten Quartal gegenüber dem Vorjahr +9% Umsatz generieren. Dabei wurde pro Frequenz mehr (+1%) umgesetzt.
- B) C) Die an der Umfrage teilnehmenden **Baugewerbe-Betriebe** konnten im vierten Quartal gegenüber dem Vorjahr +3% Umsatz generieren. Dabei wurde pro Frequenz weniger (+1%) umgesetzt.
- B) C) Die an der Umfrage teilnehmenden **Einzelhandel-Betriebe** mussten im vierten Quartal gegenüber dem Vorjahr -7% Umsatz verzeichnen. Dabei wurde pro Frequenz mehr (+9%) umgesetzt.
- B) C) Die an der Umfrage teilnehmenden **Gewerbe-Betriebe** mussten im vierten Quartal gegenüber dem Vorjahr -4% Umsatz verzeichnen. Dabei wurde pro Frequenz gleich viel (+0%) umgesetzt.
- D) Auf Destinationsebene führt dies zu einer Umsatzsteigerung um +3%. Dies ist auf den erhöhten Umsatz von +4% pro Frequenz zurückzuführen, da die Frequenzen leicht abnehmend waren (-1%).

## E) HOTELZIMMERBELEGUNG



Quelle: Tourismusbarometer Umfrage

## H) WETTER

	Sonne	Niederschlag	Temperatur
4. Quartal 2021	41 Tage	29 Tage	252mm
4. Quartal 2022	19 Tage	36 Tage	309mm
Norm	31 Tage	33 Tage	305mm
			-0.2°C
			1.1°C
			-0.2°C

Quelle: IDAWEB MeteoSchweiz, Station Château-d'Oex

## PRO MEMORIA

- Top Events: Alljahrskonzerte, Gstaad New Year Music Festival, Sommer Musicaux.
- Positive Stimmung bei den Gästen trotz wenig Schnee – die Gäste haben die grosse Vielfalt der Destination geschätzt.
- Bergbahnen, Sportgeschäfte und auch Skischulen mussten im Dezember und der ersten Hälfte im Januar einen Umsatzrückgang im Vergleich zu den Vorjahren verzeichnen.

## F) HOTEL GÄSTEMIX

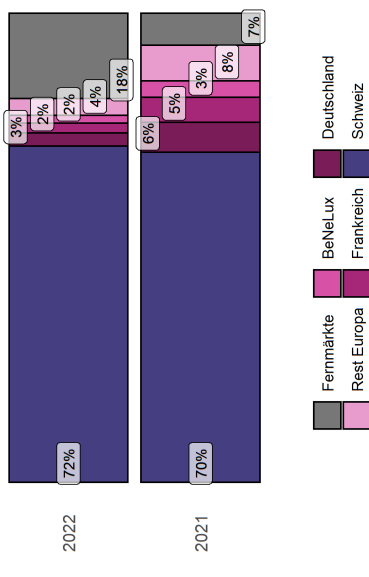


Quelle: Logiernächte-Statistik

## INTERPRETATION

- E) Die Hotelzimmer der Umfrageteilnehmenden sind im Vergleich zum Vorjahr mit 62% leicht höher ausgelastet wie im Vorjahr.
- F) Die Logiernächte zeigen mehr Gäste aus den Fermmärkten wie im Vorjahr. Rund 67% sind Schweizer Gäste.
- G) Der Besuchermix der Webseite deutet auf ein grosses Interesse aus den Fermmärkten hin. In der laufenden Wintersaison ist mit mehr Gästen aus diesen Märkten zu rechnen.
- H) Es fiel im Januar zwar etwas mehr Schnee als im Vorjahr. Die Schneedecke ist trotzdem dünn im Vergleich zur Norm.

## G) WEBSEITE BESUCHERMIX



Aufrufe der Seite [www.gstaad.ch](http://www.gstaad.ch); Quelle: Gstaad Marketing

## HINWEISE

Für eine detaillierte Beschreibung und Herleitung aller hier verwendeten Kennzahlen konsultieren Sie die beigelegte Dokumentation.

Dieses Dokument ist für die **Destination Gstaad** bestimmt und wurde auch nur an die von Ihnen registrierte EMail-Adresse [flurin.riedi@gstaad.ch](mailto:flurin.riedi@gstaad.ch) versendet. Die Daten dazu werden verschlüsselt auf dem Server der Universität Bern sicher abgeleitet und werden nicht an Dritte weitergegeben.

**Gstaad Saanenland Tourismus**  
Promenade 41  
3780 Gstaad  
Tel +41 (0)33 748 81 81  
[info@gstaad.ch](mailto:info@gstaad.ch)  
[www.gstaad.ch](http://www.gstaad.ch)

**Universität Bern**  
Schanzeneckstrasse 1  
Postfach 3001 Bern  
Tel. +41 (0)31 631 37 11  
[info.cred@unibe.ch](mailto:info.cred@unibe.ch)  
[www.cred-l.unibe.ch](http://www.cred-l.unibe.ch)



**UNIVERSITÄT  
BERN**

**CRED**

CENTER FOR REGIONAL  
ECONOMIC DEVELOPMENT  
Forschungsstelle **Tourismus**